

1 * Clameau et pattes de fixation

Pose du clameau dans la rainure



Pivoter le clameau vers la droite



Finir le 1/4 de tour à l'aide d'un tournevis plat



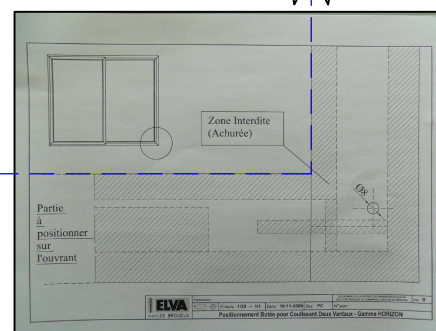
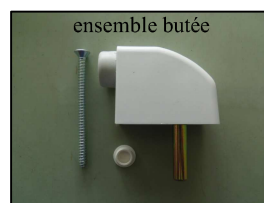
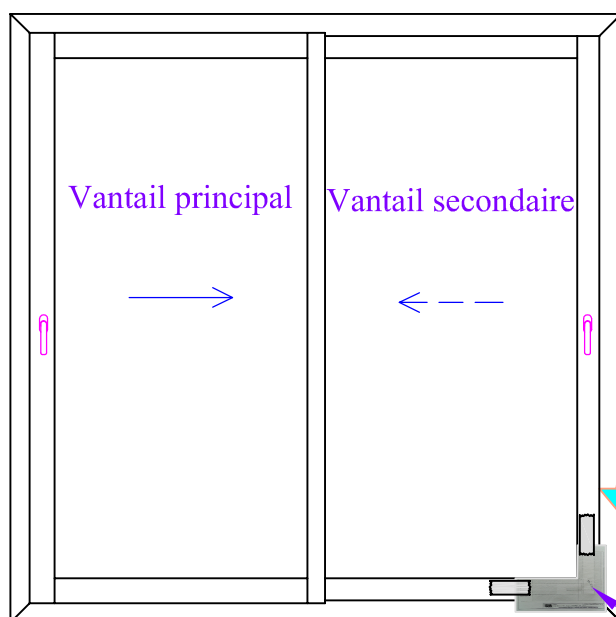
Pose de la patte et de l'écrou



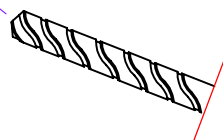
Serrage de l'écrou avec une clé de 10.



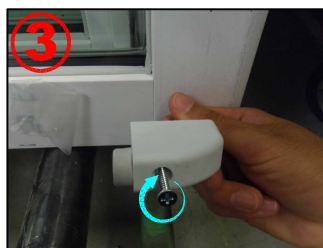
2 * Butée d'ouvrant



1 Percer un trou Ø 8 mm, suivant schéma.



Placer la tige métallique de la butée dans le trou de 8mm.



Visser la vis à l'aide d'un embout cruciforme *Phillips*



Placer le bouchon cache-vis.